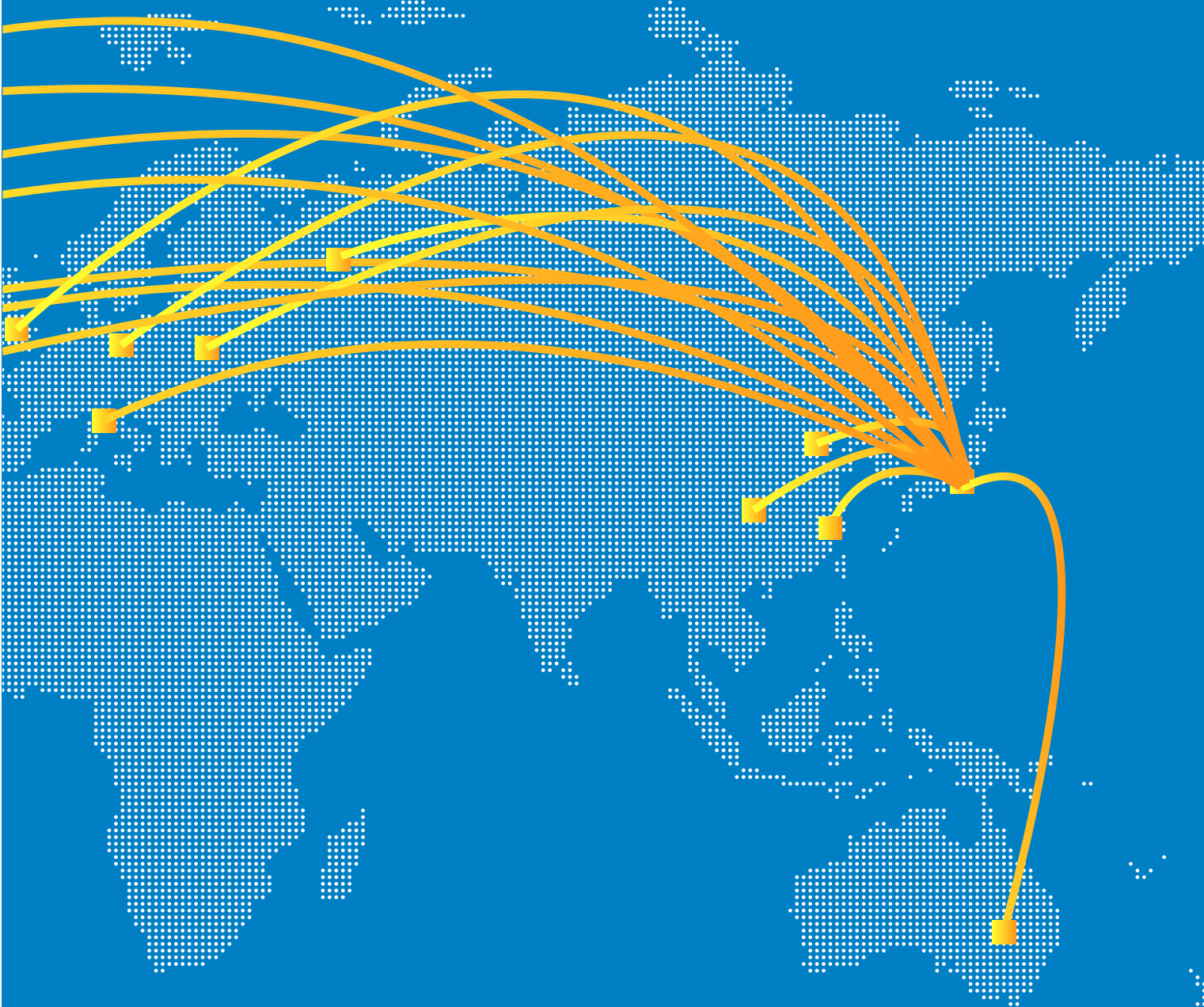


Company Profile



TOYO TIRES
driven to perform



TOYO TIRES
driven to perform

Sommario

| | |
|-----------------------------|----|
| Toyo Tire & Rubber Co. Ltd. | 06 |
| Toyo Tire Italia | 10 |
| Tecnologia | 14 |
| Pneumatici Toyo | 16 |
| Assistenza e servizi | 18 |
| Proxes T1 Sport | 20 |

Toyo Tire & Rubber Co. Ltd.

UNA LEADERSHIP CONQUISTATA SUL CAMPO.

TOYO TIRES
driven to perform

Fondata nel 1946 a Osaka, in Giappone, Toyo Tire & Rubber è una delle più grandi aziende produttrici di pneumatici al mondo. **Esporta in 80 paesi** e presidia i mercati con un'organizzazione ramificata e una distribuzione puntuale.

Il Centro Tecnico di Itami sviluppa sofisticati sistemi di analisi: le **rivoluzionarie simulazioni computerizzate**, brevettate in esclusiva, sono garanzia di leadership tecnologica.

Innovazione continua, dedizione assoluta alla ricerca, impiego delle migliori risorse materiali e umane hanno stabilito un primato di eccellenza: per ben otto volte il magazine americano **Tire Review ha eletto i pneumatici Toyo N° 1 per qualità.**



Toyo Tire & Rubber Co. Ltd.

IN TUTTO IL MONDO, UNA PRESENZA CHE CONTA.



Esporta in 80 paesi e presidia i mercati con un'organizzazione ramificata e una distribuzione puntuale.

TOYO TIRES
driven to perform

La produzione e la distribuzione degli pneumatici Toyo parte dal Giappone e si estende a tutto il mondo con una **rete logistica capillare**. Uffici, stabilimenti, magazzini sono presenti in 14 nazioni, l'esportazione si estende a 80 paesi.

Il sistema distributivo, improntato all'efficienza e alla puntualità, continua a crescere grazie agli importanti investimenti attuati dall'azienda nei mercati a maggiori potenzialità espansive, come quello asiatico, con **due importanti impianti produttivi aperti nell'ultimo anno** in Cina e Malesia.



Toyo Tire Italia

DAL 1991 AD OGGI, UNA CRESCITA COSTANTE.

Fondata nel 1991 come distributore unico del marchio in Italia, Toyo Tire Italia Spa oggi ricopre un ruolo di primo piano all'interno del mercato italiano.

Una strada costellata di successi:
28 milioni di euro di fatturato,
580.000 pezzi venduti,
una quota di mercato **stimata al 3%**.

Numeri che la rendono una delle maggiori sussidiarie europee della casa madre giapponese.

Una gamma amplissima, dalla vettura al 4x4, dal trasporto leggero a quello pesante, la logistica evoluta, una rete distributiva capillare con 540 rivenditori selezionati, i servizi rapidi e professionali, con **consegna in tutta Italia in 24-48 ore**, sono i punti di forza di un'azienda che sa crescere, anno dopo anno.



Toyo Tire Italia.

UNA SVOLTA DISTRIBUTIVA E STRATEGICA.

Il secondo più grande **centro di smistamento e distribuzione** di pneumatici Toyo in Europa sorge in una zona strategica per le consegne e gli arrivi, vicino ad uno dei porti commerciali più importanti d'Italia.

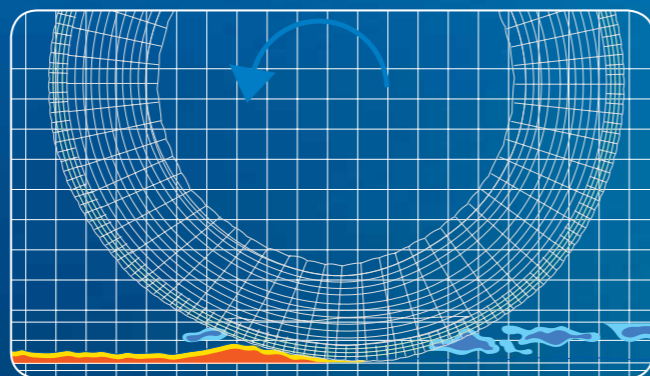
La nuova sede di Collesalveti (Livorno) ha un magazzino di **12.500 mq e 10.000 mq** di piazzali recintati, con una capienza di **150.000 pezzi**. Un avamposto di primo piano, punto di riferimento per consolidare la posizione del marchio a livello globale.



12.500 mq di magazzino coperto,
10.000 mq di piazzali recintati.
Una capienza di **150.000 pezzi**.

Tecnologia

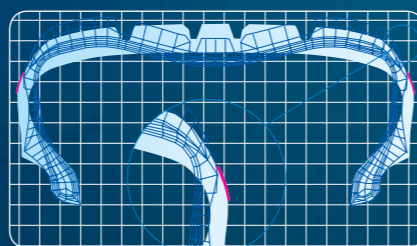
LEADERSHIP TECNOLOGICA RICONOSCIUTA.



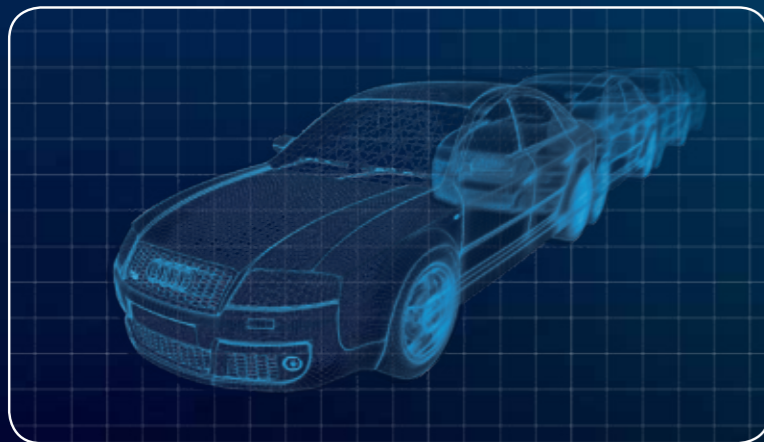
Simulazione di aquaplaning



Simulazione di slalom



Simulazione di vibrazione



Simulazione di frenata

I pneumatici Toyo sono l'espressione di una tecnologia sofisticata. Progettati con **tecniche computerizzate brevettate in esclusiva**, prima di essere messi in produzione i pneumatici Toyo sostengono milioni di chilometri di test nelle più difficili condizioni stradali.

T-mode. Il sistema di simulazione rivoluzionario

La simulazione di guida esamina ogni aspetto della trazione e del movimento del pneumatico, dal cambio di direzione alla frenata.

CASPAN (Computer Aided Simulator of Pattern Noise)

Esclusivo sistema di simulazione computerizzata per realizzare pneumatici che uniscano la migliore resistenza all'aquaplaning, comfort di marcia e silenziosità.

Jointless Cap Belt (Cintura di sommità senza giunzioni)

È un particolare processo produttivo che garantisce pneumatici dalla eccezionale uniformità di rotolamento e dall'assenza di vibrazioni a tutto vantaggio di silenziosità e comfort.

DSOCC II (Dynamic Stability Optimized Contact Theory)

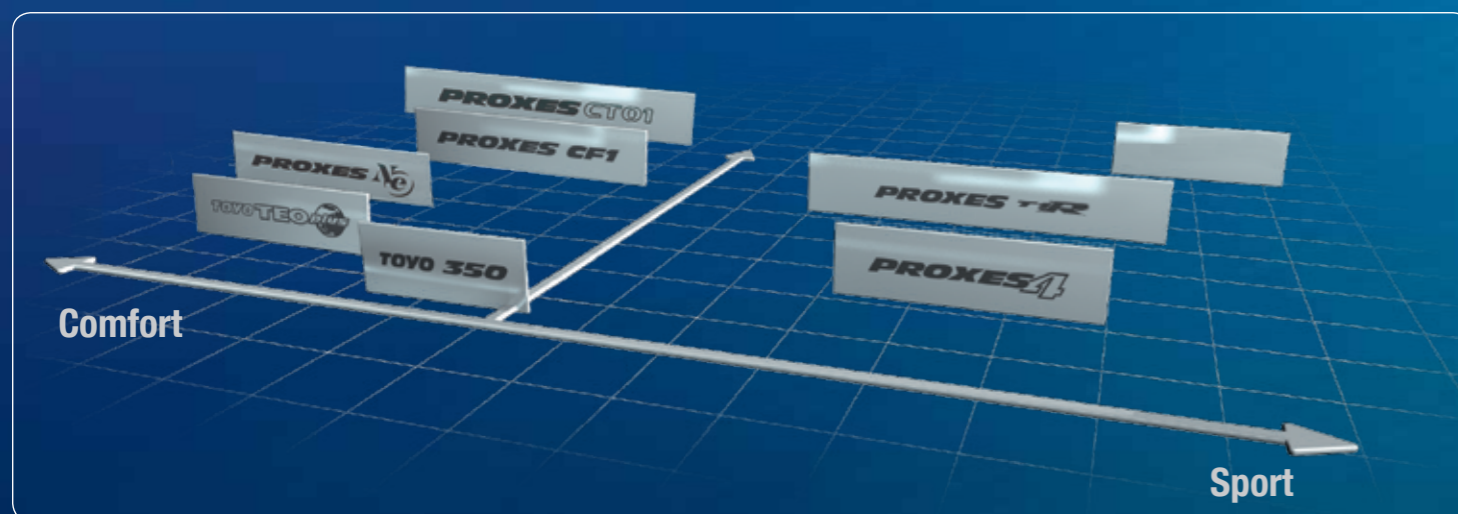
Il programma misura le tensioni esterne e la superficie di contatto con la strada, riducendo le deformazioni di cinture e tallone.

ADSATT (Automotive dynamic simulation to advanced tire technological)

Si ottengono così gomme capaci di rispondere in modo attivo a ogni fondo stradale, al variare degli stili di guida e della temperatura.

Pneumatici Toyo

UNA GAMMA DI GRANDE SPESSORE.



Una gamma di alta qualità, ampia e completa: dai modelli per le piccole utilitarie a quelli per le berline sportive, dal trasporto leggero e pesante al fuoristrada.

I pneumatici Toyo sono il risultato di una tecnologia superiore. Garantiscono **un'ottima tenuta di strada su asciutto e bagnato**, prestazioni superiori, comfort di marcia e lunga durata.

Sono apprezzati in particolare per il bilanciamento e l'eccellente tenuta di strada sul bagnato, caratteristiche dovute alle speciali mescole composite al silice e alle cinture jointless.

Toyo è all'avanguardia anche **nella sensibilità e nel rispetto per l'ambiente**. Da anni, il programma di risparmio energetico prevede la riduzione del coefficiente di attrito dei pneumatici, diminuendo la resistenza al rotolamento con notevole risparmio di carburante.



Assistenza e servizi

LA LOGISTICA È IL NOSTRO PUNTO DI FORZA.

TOYO TIRES
driven to perform

I pneumatici Toyo sono conosciuti e apprezzati, merito non soltanto della qualità dei prodotti ma anche dello sviluppo di una moderna organizzazione logistica e di uno staff altamente qualificato.

La rete dei punti vendita è presente in ogni regione con **540 rivenditori autorizzati**.

Una distribuzione capillare che vanta tempi di consegna rapidissimi: **24-48 ore in tutta Italia**.



Proxes T1 Sport

ALTE PRESTAZIONI DEDICATE ALLA GAMMA AUDI.

Toyo è primo equipaggiamento di:
Audi S6, Audi RS5, Audi TT/TTS e Audi TTRS.



PROXES T1 Sport

Proxes T1 Sport

IL PNEUMATICO SPORTIVO DI RIFERIMENTO.



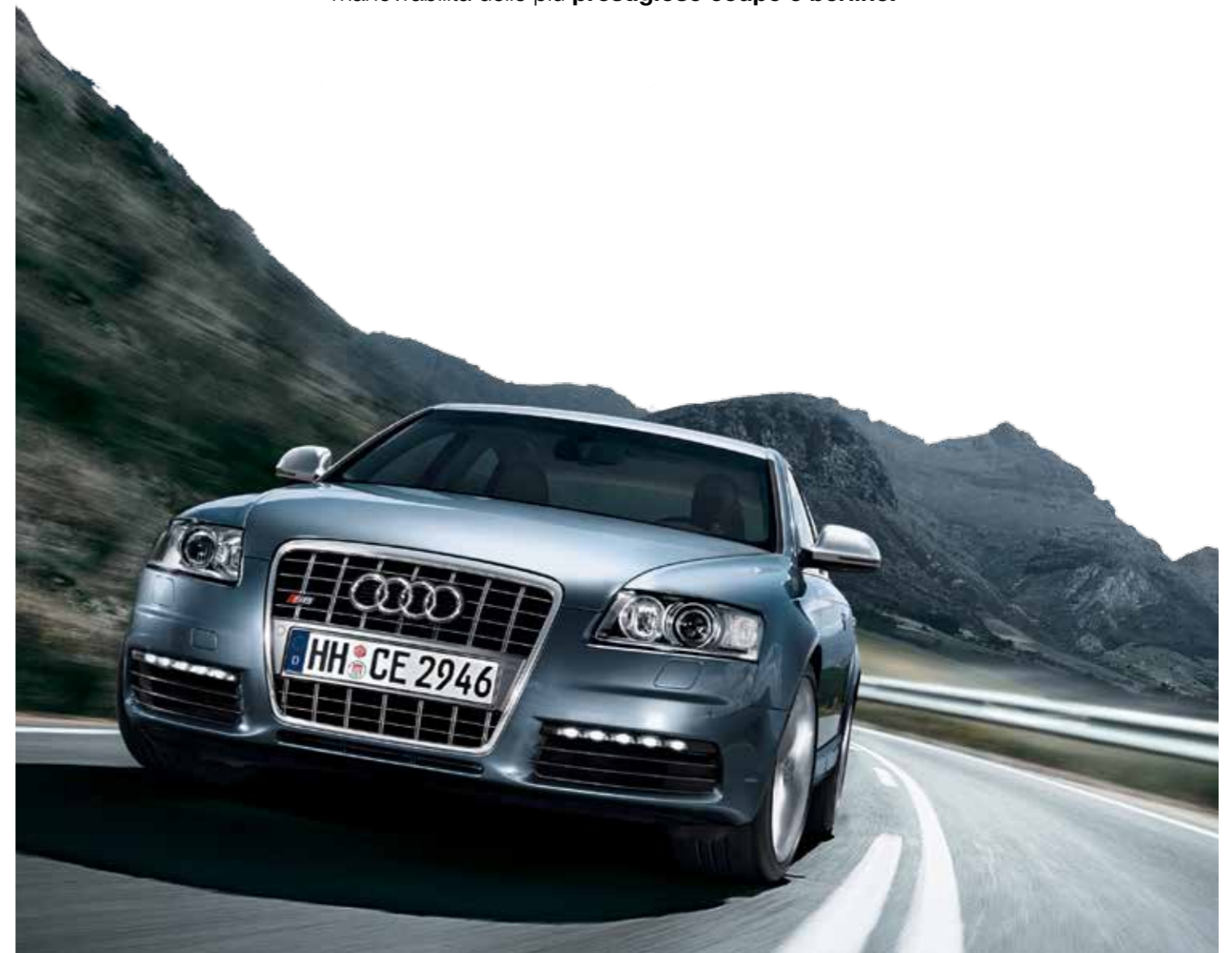
PROXES T1 Sport



TOYO TIRES
driven to perform

Pensando agli elevati requisiti richiesti da una delle maggiori case automobilistiche mondiali come Audi, Toyo ha sviluppato un **prodotto di livello superiore: Proxes T1 Sport.**

In risposta alle esigenze di elevata manovrabilità sia su asciutto sia su bagnato, Proxes T1 Sport presenta un'elevatissima stabilità, anche alle alte velocità autostradali. Sviluppato per le condizioni di guida e i veicoli europei, questo pneumatico è il perfetto complemento alle caratteristiche di manovrabilità delle più **prestigiose coupé e berline.**

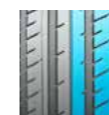




Mescola specificamente progettata per una risposta rapida e lineare

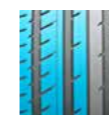
Mescola specificamente progettata per prestazioni in curva

- Le due mescole soddisfano le diverse esigenze della parte interna ed esterna del pneumatico, per garantire un'eccellente manovrabilità ed un'ottimale prestazione in frenata
- La mescola interna migliora la risposta di sterzata iniziale
- La mescola esterna è progettata per aumentare le prestazioni in curva, consentendo di gestire le elevate forze G nelle curve



Alte prestazioni in curva

Area di contatto maggiorata con l'adozione di ampie costole con scanalature strette e profonde che mantengono un buon contatto del battistrada con il suolo.



Resistenza all'aquaplaning e stabilità in frenata

Due ampie scanalature garantiscono un buon drenaggio dell'acqua. Ottime prestazioni in frenata, grazie a una configurazione della scolpitura a costole, che migliora la rigidità del battistrada in entrambe le direzioni.



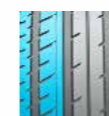
Disegno del battistrada – Ampi tasselli esterni

Incremento dell'area di contatto grazie ad ampi tasselli con scanalature strette e profonde che mantengono un buon contatto del battistrada con il suolo.



Disegno del battistrada – Ampia costola centrale

Grande stabilità ad alta velocità e risposta alla sterzata grazie a un'ampia costola centrale.



Disegno del battistrada – Costola interna e nervature

Le costole interne hanno una forma solida, che migliora la rigidità, aumenta le prestazioni in frenata e riduce l'usura irregolare.





TOYO TIRES
driven to perform

TOYO TIRES
driven to perform

Toyo Tire Italia S.p.A.

57014 Collesalveti, Livorno

tel. 0586.962243 / 962463

fax 0586.962183

e-mail toyo@toyo.it · www.toyo.it